

Область профессиональной деятельности выпускников:

- Проведение геодезических работ при изысканиях по реконструкции, проектированию, строительству и эксплуатации железных дорог;
- Строительство железных дорог, ремонт и текущее содержание железнодорожного пути;
- Устройство, надзор и техническое состояние железнодорожного пути и искусственных сооружений;
- Участие в организации деятельности структурного подразделения;
- Выполнение работ по профессии 14668 Монтер пути, 18401 Сигналист.

Объектами профессиональной деятельности выпускников являются:

- геодезические работы при изысканиях;
- строительство железных дорог;
- эксплуатация железнодорожного пути;
- технология обслуживания и строительства железнодорожного пути и сооружений;
- средства диагностики железнодорожного пути и сооружений;
- процессы управления первичными трудовыми коллективами;
- первичные трудовые коллективы.

Изучаемые дисциплины и профессиональные модули:

- Устройство железнодорожного пути
- Устройство искусственных сооружений
- Неразрушающий контроль рельсов
- Технология геодезических работ
- Изыскания и проектирование железных дорог
- Строительство и реконструкция железных дорог
- Техническое обслуживание и ремонт железнодорожного пути
- Машины и механизмы для ремонтных и строительных работ
- Экономика, организация и планирование в путевом хозяйстве
- Техническая документация путевого хозяйства

**664074, г. Иркутск,
ул. Лермонтова, 82
Тел. 8(3952)50-64-65**

Приёмная комиссия:
Тел./факс 8 (3952) 50-64-66
E-mail: pk@sibcol.ru
<http://www.irgups.ru>
www.irgups.ru/sktis

**ФЕДЕРАЛЬНОЕ АГЕНТСТВО
ЖЕЛЕЗНОДОРОЖНОГО ТРАНСПОРТА
ФГБОУ ВО**

**«Иркутский государственный
университет путей сообщения»**



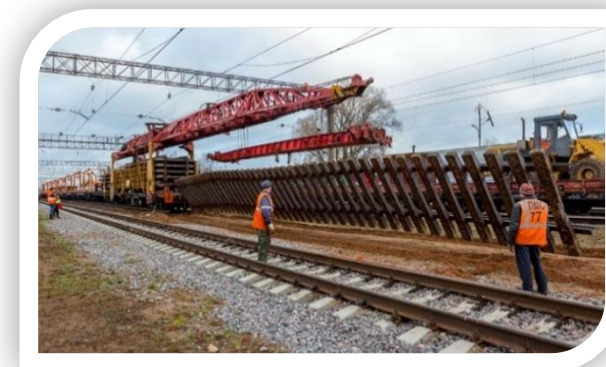
**СИБИРСКИЙ КОЛЛЕДЖ
ТРАНСПОРТА И СТРОИТЕЛЬСТВА**

ул. Лермонтова, д.82, Иркутск, 664074

www.irgups.ru

Тел./факс 8 (3952) 50-64-65

E-mail: referent@sibcol.ru



**Специальность 08.02.10
СТРОИТЕЛЬСТВО ЖЕЛЕЗНЫХ
ДОРОГ, ПУТЬ И ПУТЕВОЕ
ХОЗЯЙСТВО**

Все дисциплины ведут высококвалифицированные преподаватели в кабинетах:

- социально-экономических дисциплин;
- иностранного языка;
- прикладной математики;
- информатики;
- инженерной графики;
- технической механики;
- строительных материалов и изделий;
- геодезии;
- метрологии, стандартизации и сертификации;
- экономики, организации и планирования в путевом хозяйстве;
- охраны труда;
- безопасности жизнедеятельности;
- железнодорожного пути;
- искусственных сооружений;
- организации строительства и реконструкции железных дорог;
- изысканий и проектирования железных дорог;
- технического обслуживания и ремонта железнодорожного пути;
- безопасности движения

В лабораториях:

- электротехники;
 - неразрушающего контроля рельсов;
 - машин, механизмов ремонтно-строительных работ.
- В мастерских:**
- слесарные; электромонтажные; токарные; сварочные.



Специальность 08.02.10

**Строительство железных дорог,
путь и путевое хозяйство**

Срок обучения очная форма:

база 9 классов – 3 года 10 месяцев
база 11 классов – 2 года 10 месяцев

Срок обучения заочная форма:

база 9 классов – 4 года 10 месяцев
база 11 классов – 3 года 10 месяцев

Специальность «Строительство железных дорог, путь и путевое хозяйство» одна из престижных специальностей в Сибирском колледже транспорта и строительства. Обучение по данной специальности ведется со дня основания колледжа.

В связи с началом строительства в конце XIX - начале XX века Транссибирской и Байкало-Амурской магистралей возникла острая необходимость в квалифицированных кадрах.

В настоящее время специальность активно развивается и считается одной из самых популярных специальностей Сибирского колледжа транспорта и строительства.



Материально - техническая база колледжа позволяет организовать учебный процесс в соответствии с требованиями федерального государственного образовательного стандарта. Оборудованы и оснащены кабинеты специальных и общеобразовательных дисциплин. Имеются укомплектованные учебной литературой библиотека и читальный зал, работают компьютерный центр и спортивно-оздоровительный комплекс.

